



## Duodenum tümörleri

Taylan Ö. Sezer  
Ege Üniversitesi Tıp Fakültesi  
Genel Cerrahi

6. Ulusal CERRAHI ONKOLOJİ KONGRESİ  
13-15 Eylül 2022 | Cerrahler Beşevli - İstanbul



## Pankreastan bağımsızlığını alsın artık: Duodenum tümörleri

Taylan Ö. Sezer  
Ege Üniversitesi Tıp Fakültesi  
Genel Cerrahi

6. Ulusal CERRAHI ONKOLOJİ KONGRESİ  
13-15 Eylül 2022 | Cerrahler Beşevli - İstanbul



## Duodenum- Anatomi

ÜST GIS'in en derin noktasındadır.

Lümen dar endoskop ters çevrilemez

Submukozal tabakaya enjekte edilen solüsyon kolayca yayılır

Duodenum dokusu ince; kolay perfore olabilir.

Endoskopik rezeksiyon sonrası safra ve pankreas sıvısı gecikmiş perforasyona neden olabilir.

*Korean J Gastroenterol, 2021*

## Duodenal polip

- GIS malignitelerinin %0.5ini oluşturur
- Endoskopide %0.1- 0.8
- Adenom
- Brunner's gland hyperplasia
- Gastrik metaplazi,
- İnflammatör polyps,
- Lipom
- Leiomyom
- GİST
- Hamartom
- Lenfoma
- Karsinoid
- NET

Endosc Int Open 2022

## Duodenal adenom

%10-20

- Non-ampullar adenom
- Sporadik %40
- FAP %60
- Ampuller adenom

Asemptomatik, tesadüfen saptanır

En sık 2. kıta

- Posterolateral

Endosc Int Open 2022

## Patoloji

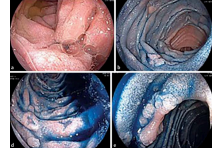
Kolorektal tümörlerde olduğu gibi adenomdan karsinoma ilerler

%30-85 malign dönüşüm görülür

APC, KRAS, BRAF, P53..

World J Gastroenterol. 2016

## Tanı



### Endoskopi

• Amaç: Düşük ve yüksek dereceli displastik lezyonları diğer kategorilerden ayırt etmek

### Duodenoskopi

### Kromo-endoskopi

• 3 kat daha iyi

### Biopsi

Endosc Int Open 2022

## Tanıda biopsi yapalım mı?

Rezeksiyon seçiminde yardımcı olur

Yüksek dereceli displazi ve adenokanser ayırımında yardımcı olabilir

Ancak tanıda duyarlılığı %37.5-70

Sonraki endoskopik işlemleri fibrozis nedeniyle zorlaştırır

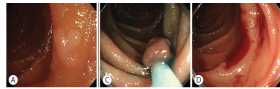
Korean J Gastroenterol, 2021

## Tedavi

Neoplazi yok	Takip
Mukozal düşük dereceli neoplazi	Endoskopik rezeksiyon
Mukozal yüksek dereceli neoplazi	Endoskopik rezeksiyon veya Cerrahi
Intramukozal kanser	Endoskopik rezeksiyon veya Cerrahi
Submukozal invazyon	Cerrahi

Gastrointestinal epithelial neoplasia: Vienna revisited, Gut 2002

## <10mm adenom



CSP (Cold Snare Polypectomy)

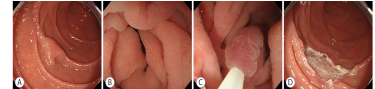
### AVANTAJI

- Düşük frekanslı akım
- Termal hasar yok
- Rezeksiyon derinliği düşük
- Kanama ve perforasyon riski düşük

En blok (%96.2) ve R0 (%45.7)

Review, Clin Endosc 2022

## >10mm adenom



UEMR (Sualtı Endoskopik mukozal rezeksiyon)

En blok rezeksiyon %86

Perforasyon %0.6

Kanama %1.5

Review, Clin Endosc 2022

## <20 mm adenom

- EMR (Endoskopik mukozal Rezeksiyon)
  - En blok rezeksiyon %64-96
  - R0 rezeksiyon %50
  - Rekürrens %0-37
  - Kanama %0-29.2
  - Takip endoskopi 3-6 ay/2yıl

Review, Clin Endosc 2022

## >20 mm- şüpheli karsinom

ESD (Endoskopik Submukozal Diseksiyon)

Genellikle önerilmez

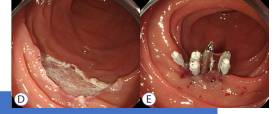
- Yüksek komplikasyon

En blok rezeksiyon (%98), R0 rezeksiyon (%84)

Perforasyon %6-50

Kanama %0-7

Deneyimli merkezde önerilir



Review, Clin Endosc 2022

## Cerrahi

Transduodenal submukozal eksizyon

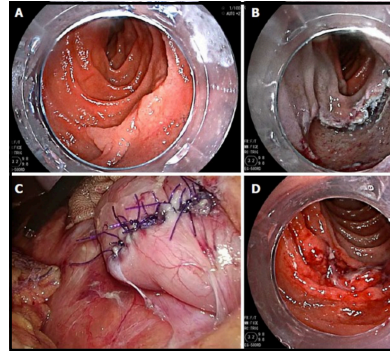
Wedge rezeksiyon tam kat rezeksiyon

Pankreas koruyucu duodenektomi

Whipple

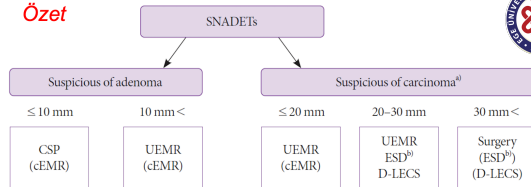
Endoskopi yardımcı laparoskopik

Review, Clin Endosc 2022



Endoskopi -  
yardımlı  
laparoskopik  
teknik

## Özet



SNADETs: Superficial nonampullary duodenal epithelial tumors

CSP: Cold snare polypectomy

cEMR: Conventional endoscopic mucosal resection

ESD: Endoscopic submucosal dissection

D-LECS: Laparoscopic and endoscopic cooperative surgery for duodenal tumors

UEMR: Underwater endoscopic mucosal resection.

<sup>§1</sup>Carcinoma-intramucosal carcinoma

<sup>§2</sup>ESD should only be performed at high-volume centers

Review, Clin Endosc 2022