

Olgu sunumu-1

Dr. Abit YAMAN
Çukurova Üniversitesi Cerrahi Onkoloji BD

Hasta bilgileri

- 65 yaş, ♂
- Karın ağrısı, iştahsızlık, kilo kaybı
- Hikaye: Dahiliye polikliniği tarafından istenen abdomen usg raporunda KC sol lobda intrahepatik kanallarda genişleme ve nodüler görünüm olması nedeni ile tarafımıza yönlendirilmiş

- Özgeçmiş:
 - HT, KAH (8 yıl önce KAG, 3 adet stent)
 - Aspirin , ACE inh.
- Soygeçmiş: Özellik yok

Fm

- GD iyi, vitaller stabil.
- Batın epigastrik bölgede hassasiyet dışında patolojik bulgu yok

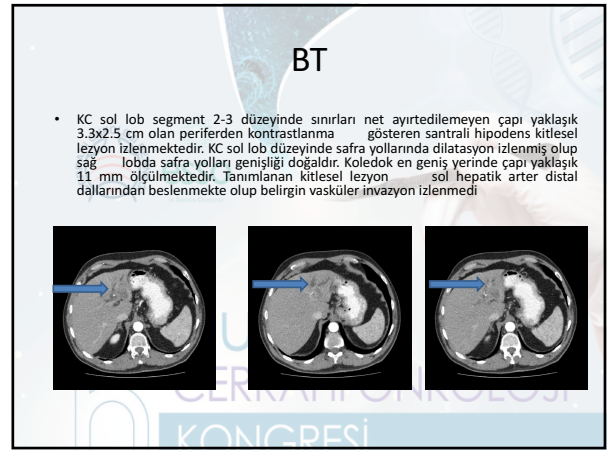
Laboratuvar

TEST ADI	BİRİM	SONUÇ	BİRİM	Referans Aralığı	Referans Birim	Değerlendirme
HGB	g/L	15.1	g/L	13.0-16.0	g/L	15.1
HCT	%	45.1	%	37.0-47.0	%	45.1
WBC	10 ⁹ /L	10.2	10 ⁹ /L	4.0-10.0	10 ⁹ /L	10.2
PLT	10 ⁹ /L	258	10 ⁹ /L	150-400	10 ⁹ /L	258
RDW	%	13.8	%	11.6-13.8	%	13.8
MCV	fL	83.9	fL	82.0-101.0	fL	83.9
MPV	fL	10.2	fL	6.5-13.5	fL	10.2
PCT	%	0.4	%	0.1-0.3	%	0.4
NEUT	%	78.2	%	50-70	%	78.2
LYM	%	18.5	%	20-40	%	18.5
MON	%	3.3	%	2-8	%	3.3
EOS	%	0.0	%	1-5	%	0.0
PLAS	%	0.0	%	0-1	%	0.0
Bas	mmHg	110/70	mmHg	90/60-120/80	mmHg	110/70
HR	1/dk	72	1/dk	60-100	1/dk	72
SpO2	%	98	%	95-100	%	98
Temp	°C	36.5	°C	36.0-37.5	°C	36.5
CRP	mg/L	0.5	mg/L	0-5	mg/L	0.5
ALT	U/L	25	U/L	0-40	U/L	25
AST	U/L	20	U/L	0-40	U/L	20
ALP	U/L	100	U/L	0-100	U/L	100
GOT	U/L	15	U/L	0-40	U/L	15
GGT	U/L	15	U/L	0-40	U/L	15
LDH	U/L	150	U/L	0-250	U/L	150
Amilaz	U/L	15	U/L	0-100	U/L	15
TRG	mmol/L	1.5	mmol/L	0.5-1.5	mmol/L	1.5
Ure	mg/dL	10	mg/dL	0-10	mg/dL	10
Kreatinin	mg/dL	1.0	mg/dL	0.6-1.2	mg/dL	1.0
BUN	mg/dL	18	mg/dL	7-20	mg/dL	18
Glukoz	mg/dL	100	mg/dL	70-100	mg/dL	100
Hemoglobin A1c	%	5.8	%	4.0-5.6	%	5.8
LDL	mg/dL	150	mg/dL	0-130	mg/dL	150
HDL	mg/dL	40	mg/dL	40-100	mg/dL	40
Trigliserid	mg/dL	150	mg/dL	0-150	mg/dL	150
Ureya Nitrojen	mg/dL	15	mg/dL	0-20	mg/dL	15
Kreatinin	mg/dL	1.0	mg/dL	0.6-1.2	mg/dL	1.0
BUN	mg/dL	18	mg/dL	7-20	mg/dL	18
Glukoz	mg/dL	100	mg/dL	70-100	mg/dL	100
Hemoglobin A1c	%	5.8	%	4.0-5.6	%	5.8
LDL	mg/dL	150	mg/dL	0-130	mg/dL	150
HDL	mg/dL	40	mg/dL	40-100	mg/dL	40
Trigliserid	mg/dL	150	mg/dL	0-150	mg/dL	150
Ureya Nitrojen	mg/dL	15	mg/dL	0-20	mg/dL	15
Kreatinin	mg/dL	1.0	mg/dL	0.6-1.2	mg/dL	1.0
BUN	mg/dL	18	mg/dL	7-20	mg/dL	18
Glukoz	mg/dL	100	mg/dL	70-100	mg/dL	100
Hemoglobin A1c	%	5.8	%	4.0-5.6	%	5.8
LDL	mg/dL	150	mg/dL	0-130	mg/dL	150
HDL	mg/dL	40	mg/dL	40-100	mg/dL	40
Trigliserid	mg/dL	150	mg/dL	0-150	mg/dL	150
Ureya Nitrojen	mg/dL	15	mg/dL	0-20	mg/dL	15
Kreatinin	mg/dL	1.0	mg/dL	0.6-1.2	mg/dL	1.0
BUN	mg/dL	18	mg/dL	7-20	mg/dL	18
Glukoz	mg/dL	100	mg/dL	70-100	mg/dL	100
Hemoglobin A1c	%	5.8	%	4.0-5.6	%	5.8
LDL	mg/dL	150	mg/dL	0-130	mg/dL	150
HDL	mg/dL	40	mg/dL	40-100	mg/dL	40
Trigliserid	mg/dL	150	mg/dL	0-150	mg/dL	150
Ureya Nitrojen	mg/dL	15	mg/dL	0-20	mg/dL	15
Kreatinin	mg/dL	1.0	mg/dL	0.6-1.2	mg/dL	1.0
BUN	mg/dL	18	mg/dL	7-20	mg/dL	18
Glukoz	mg/dL	100	mg/dL	70-100	mg/dL	100
Hemoglobin A1c	%	5.8	%	4.0-5.6	%	5.8
LDL	mg/dL	150	mg/dL	0-130	mg/dL	150
HDL	mg/dL	40	mg/dL	40-100	mg/dL	40
Trigliserid	mg/dL	150	mg/dL	0-150	mg/dL	150
Ureya Nitrojen	mg/dL	15	mg/dL	0-20	mg/dL	15
Kreatinin	mg/dL	1.0	mg/dL	0.6-1.2	mg/dL	1.0
BUN	mg/dL	18	mg/dL	7-20	mg/dL	18
Glukoz	mg/dL	100	mg/dL	70-100	mg/dL	100
Hemoglobin A1c	%	5.8	%	4.0-5.6	%	5.8
LDL	mg/dL	150	mg/dL	0-130	mg/dL	150
HDL	mg/dL	40	mg/dL	40-100	mg/dL	40
Trigliserid	mg/dL	150	mg/dL	0-150	mg/dL	150
Ureya Nitrojen	mg/dL	15	mg/dL	0-20	mg/dL	15
Kreatinin	mg/dL	1.0	mg/dL	0.6-1.2	mg/dL	1.0
BUN	mg/dL	18	mg/dL	7-20	mg/dL	18
Glukoz	mg/dL	100	mg/dL	70-100	mg/dL	100
Hemoglobin A1c	%	5.8	%	4.0-5.6	%	5.8
LDL	mg/dL	150	mg/dL	0-130	mg/dL	150
HDL	mg/dL	40	mg/dL	40-100	mg/dL	40
Trigliserid	mg/dL	150	mg/dL	0-150	mg/dL	150
Ureya Nitrojen	mg/dL	15	mg/dL	0-20	mg/dL	15
Kreatinin	mg/dL	1.0	mg/dL	0.6-1.2	mg/dL	1.0
BUN	mg/dL	18	mg/dL	7-20	mg/dL	18
Glukoz	mg/dL	100	mg/dL	70-100	mg/dL	100
Hemoglobin A1c	%	5.8	%	4.0-5.6	%	5.8
LDL	mg/dL	150	mg/dL	0-130	mg/dL	150
HDL	mg/dL	40	mg/dL	40-100	mg/dL	40
Trigliserid	mg/dL	150	mg/dL	0-150	mg/dL	150
Ureya Nitrojen	mg/dL	15	mg/dL	0-20	mg/dL	15
Kreatinin	mg/dL	1.0	mg/dL	0.6-1.2	mg/dL	1.0
BUN	mg/dL	18	mg/dL	7-20	mg/dL	18
Glukoz	mg/dL	100	mg/dL	70-100	mg/dL	100
Hemoglobin A1c	%	5.8	%	4.0-5.6	%	5.8
LDL	mg/dL	150	mg/dL	0-130	mg/dL	150
HDL	mg/dL	40	mg/dL	40-100	mg/dL	40
Trigliserid	mg/dL	150	mg/dL	0-150	mg/dL	150
Ureya Nitrojen	mg/dL	15	mg/dL	0-20	mg/dL	15
Kreatinin	mg/dL	1.0	mg/dL	0.6-1.2	mg/dL	1.0
BUN	mg/dL	18	mg/dL	7-20	mg/dL	18
Glukoz	mg/dL	100	mg/dL	70-100	mg/dL	100
Hemoglobin A1c	%	5.8	%	4.0-5.6	%	5.8
LDL	mg/dL	150	mg/dL	0-130	mg/dL	150
HDL	mg/dL	40	mg/dL	40-100	mg/dL	40
Trigliserid	mg/dL	150	mg/dL	0-150	mg/dL	150
Ureya Nitrojen	mg/dL	15	mg/dL	0-20	mg/dL	15
Kreatinin	mg/dL	1.0	mg/dL	0.6-1.2	mg/dL	1.0
BUN	mg/dL	18	mg/dL	7-20	mg/dL	18
Glukoz	mg/dL	100	mg/dL	70-100	mg/dL	100
Hemoglobin A1c	%	5.8	%	4.0-5.6	%	5.8
LDL	mg/dL	150	mg/dL	0-130	mg/dL	150
HDL	mg/dL	40	mg/dL	40-100	mg/dL	40
Trigliserid	mg/dL	150	mg/dL	0-150	mg/dL	150
Ureya Nitrojen	mg/dL	15	mg/dL	0-20	mg/dL	15
Kreatinin	mg/dL	1.0	mg/dL	0.6-1.2	mg/dL	1.0
BUN	mg/dL	18	mg/dL	7-20	mg/dL	18
Glukoz	mg/dL	100	mg/dL	70-100	mg/dL	100
Hemoglobin A1c	%	5.8	%	4.0-5.6	%	5.8
LDL	mg/dL	150	mg/dL	0-130	mg/dL	150
HDL	mg/dL	40	mg/dL	40-100	mg/dL	40
Trigliserid	mg/dL	150	mg/dL	0-150	mg/dL	150
Ureya Nitrojen	mg/dL	15	mg/dL	0-20	mg/dL	15
Kreatinin	mg/dL	1.0	mg/dL	0.6-1.2	mg/dL	1.0
BUN	mg/dL	18	mg/dL	7-20	mg/dL	18
Glukoz	mg/dL	100	mg/dL	70-100	mg/dL	100
Hemoglobin A1c	%	5.8	%	4.0-5.6	%	5.8
LDL	mg/dL	150	mg/dL	0-130	mg/dL	150
HDL	mg/dL	40	mg/dL	40-100	mg/dL	40
Trigliserid	mg/dL	150	mg/dL	0-150	mg/dL	150
Ureya Nitrojen	mg/dL	15	mg/dL	0-20	mg/dL	15
Kreatinin	mg/dL	1.0	mg/dL	0.6-1.2	mg/dL	1.0
BUN	mg/dL	18	mg/dL	7-20	mg/dL	18
Glukoz	mg/dL	100	mg/dL	70-100	mg/dL	100
Hemoglobin A1c	%	5.8	%	4.0-5.6	%	5.8
LDL	mg/dL	150	mg/dL	0-130	mg/dL	150
HDL	mg/dL	40	mg/dL	40-100	mg/dL	40
Trigliserid	mg/dL	150	mg/dL	0-150	mg/dL	150
Ureya Nitrojen	mg/dL	15	mg/dL	0-20	mg/dL	15
Kreatinin	mg/dL	1.0	mg/dL	0.6-1.2	mg/dL	1.0
BUN	mg/dL	18	mg/dL	7-20	mg/dL	18
Glukoz	mg/dL	100	mg/dL	70-100	mg/dL	100
Hemoglobin A1c	%	5.8	%	4.0-5.6	%	5.8
LDL	mg/dL	150	mg/dL	0-130	mg/dL	150
HDL	mg/dL	40	mg/dL	40-100	mg/dL	40
Trigliserid	mg/dL	150	mg/dL	0-150	mg/dL	150
Ureya Nitrojen	mg/dL	15	mg/dL	0-20	mg/dL	15
Kreatinin	mg/dL	1.0	mg/dL	0.6-1.2	mg/dL	1.0
BUN	mg/dL	18	mg/dL	7-20	mg/dL	18
Glukoz	mg/dL	100	mg/dL	70-100	mg/dL	100
Hemoglobin A1c	%	5.8	%	4.0-5.6	%	5.8
LDL	mg/dL	150	mg/dL	0-130	mg/dL	150
HDL	mg/dL	40	mg/dL	40-100	mg/dL	40
Trigliserid	mg/dL	150	mg/dL	0-150	mg/dL	150
Ureya Nitrojen	mg/dL	15	mg/dL	0-20	mg/dL	15
Kreatinin	mg/dL	1.0	mg/dL	0.6-1.2	mg/dL	1.0
BUN	mg/dL	18	mg/dL	7-20	mg/dL	18
Glukoz	mg/dL	100	mg/dL	70-100	mg/dL	100
Hemoglobin A1c	%	5.8	%	4.0-5.6	%	5.8
LDL	mg/dL	150	mg/dL	0-130	mg/dL	150
HDL	mg/dL	40	mg/dL	40-100	mg/dL	40
Trigliserid	mg/dL	150	mg/dL	0-150	mg/dL	150
Ureya Nitrojen	mg/dL	15	mg/dL	0-20	mg/dL	15
Kreatinin	mg/dL	1.0	mg/dL	0.6-1.2	mg/dL	1.0
BUN	mg/dL	18	mg/dL	7-20	mg/dL	18
Glukoz	mg/dL	100	mg/dL	70-100	mg/dL	100
Hemoglobin A1c	%	5.8	%	4.0-5.6	%	5.8
LDL	mg/dL	150	mg/dL	0-130	mg	



Laboratuvar

Tetik Adı	Sonuç	Durum	Birim	Referans Aralığı/Karar Sınırı	Önceki Sonuçlar
AFP	4,7		U/mL	0 - 6	17.02.2021 5,1
CEA	3,78	Y	ng/mL	0 - 3	
PSA	10,41	Y	ng/mL	0 - 2,5	17.02.2021 10,71
SERBEST PSA	1,94	Y	ng/mL	0 - 1	17.02.2021 2,37
CA 19.9	515,4	Y	U/mL	0 - 37	



Ek görüntüleme??

- ERCP ?
- EUS ?
- PET-CT ?

ulusal
CERRAHİ ONKOLOJİ
KONGRESİ

Ek girişimler??

- Özefagogastroskopi-kolonoskopi ?
- Pre-op biyopsi ?
- Evreleme laparoskopisi ?

ulusal
CERRAHİ ONKOLOJİ
KONGRESİ

PET-CT

Baş-Boyun:
Patolojik bir odak saptanmadı.
Toraks-Mediasten:
Mediastende her iki hilir bölgede izlenen, büyüğü yaklaşık 1 cm'lik birkaç adet lenf nodunda artmış F-18 FDG tutulumu mevcuttur (SUVmax:5.31)
Batın-Pelvis:
Karaciğer sol lob segment 3' te izlenen sınırları net olarak seçilemeyen yaklaşık 33x27 mm'lik hipodens lezyonda yoğun artmış F-18 FDG tutulumu mevcuttur (SUVmax:18.40). Dalak hilusunda izlenen yaklaşık 11 mm'lik aksesuar dalakta belirgin bir F-18 FDG tutulumu gözlenmemiştir.
Kas- İskelet Sistemi:
İskelet sisteminde patolojik düzeyde F-18 FDG tutulumu gösteren odak saptanmadı.
İnceleme alanına giren diğer vücut bölgelerinde F-18 FDG tutulumu fizyolojik sınırlardadır.

YORUM:
Karaciğerde kitte nedeni ile araştırılmakta olan hastada tanı/primer araştırılması amacı ile yapılan F-18 FDG PET/BT çalışmasında:
*Mediastende her iki hilir bölgede ilimli düzeyde hipermetabolik birkaç adet lenf nodu (Reaktif ?)
*Karaciğer sol lob segment 3'te sınırları net olarak seçilemeyen, malignite düzeyinde hipermetabolik hipodens kitesele lezyon (Primer malign kitte ?)
*Dalak hilusunda metabolik aktivite artışı göstermeyen aksesuar dalak.
Saygılarımla;

ulusal
CERRAHİ ONKOLOJİ
KONGRESİ

- Normal özefagogastroskopi
- Normal kolonoskopi

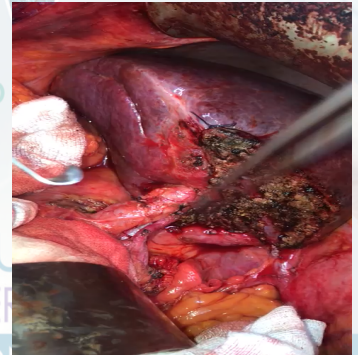
ulusal
CERRAHİ ONKOLOJİ
KONGRESİ

?

ulusal
CERRAHİ ONKOLOJİ
KONGRESİ

Ameliyat

- Sol hepatektomi



ulusal
CERRAHİ ONKOLOJİ
KONGRESİ

Patoloji

TANI:
 I-NTRAHEPATİK KOLANJİOKARSİNOM
 -Prosedür: sol hepatektomi
 -Tümör boyutu: büyük odak : 5.5x4.9x3.5 cm
 küçük odak: 1x1x0.3 cm
 -Histolojik grade: iyi differansiyasyon (Grade 1)
 -Tümör hepatik parankimde idemmektedir.
 -Cerrahi sınırlar:
 -İnvaziv karsinom hepatik parankim cerrahi sınırda bir alanda 1 mm mesafededir.
 -Safra kanal cerrahi sınırda invaziv karsinom yoktur.
 -Lenfovasküler invazyon mevcuttur.
 -Peridural invazyon görülmüştür.
 -Lenf nodları:
 -Metastatik lenf nodları: Toplam 5 adet, hepatoduodenal kayıtlı materyal
 -Reaktif lenf nodları: Toplam 7 adet, hepatoduodenal kayıtlı materyal
 -Büyük tümör odağı karaciğer kapsülünü invaze etmekte ve mikroskopik bir odakta perikapsüler yağlı dokuyu infiltr etmektedir.
 pT2N1

**ulusal
CERRAHİ ONKOLOJİ
KONGRESİ**

- 6 ay kapesitabin oral tedavi
- 1. yıl kontrol MRI

ÜST ABDOMEN MR İNCELEME

Operö intrahepatik kolanjiosellüler karsinom nedeniyle mart 2021 tarihinde karaciğer sol lob hepatektomi yapılan hastanın kontrol tetkikinde;

Karaciğer sol lobda kontrastsız ve dinamik görüntülerde yer kaplayan lezyon saptanmamıştır. Operasyona sekonder intrahepatik safra yollarında dölgen, kolelökta dilate görünüm dikkati çekmektedir. Kolelökta genişliği en geniş yerinde 1,5 cm ölçülmüştür. Karşılaştırmalı değerlendirilmede sağ adrenal gland genuda dış faz görüntülerde baskılanma gösteren adenom ile uyumlu lezyon stabildir. Diğer üst abdominal organlarda anlamlı patolojik bulgu saptanmamıştır.

SONUÇ: Intrahepatik kolanjiosellüler karsinom nedeniyle karaciğer sol lob hepatektomi öyküsü olan hastada normal sınırlarda postop kontrol inceleme ve karşılaştırmalı değerlendirilmede stabil bulgular.

**ulusal
CERRAHİ ONKOLOJİ
KONGRESİ**

TEŞEKKÜRLER..

**ulusal
CERRAHİ ONKOLOJİ
KONGRESİ**